

ИТОГОВАЯ ДИАГНОСТИЧЕСКАЯ РАБОТА по ГЕОГРАФИИ за курс 5 класса

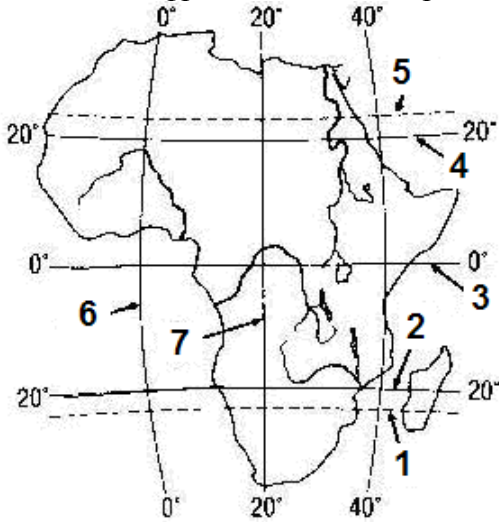
- A1. Первое кругосветное путешествие совершил
1) М. Поло 2) А. Никитин 3) Х. Колумб 4) Ф. Магеллан
- A2. Период вращения Земли вокруг своей оси равен
1) 12 часов 2) 24 часа 3) 365 суток 4) 366 суток
- A3. Определите, какой из масштабов наибольший
1) 1 : 1000 2) 1 : 5000 3) 1 : 10000 4) 1 : 500000
- A4. Какому азимуту соответствует направление на запад
1) 0° 2) 90° 3) 180° 4) 270
- A5. Географическая широта бывает
1) западной и северной 2) западной и южной 3) южной и северной
- A6. Линии, проведенные параллельно экватору называются
1) параллели 2) горизонталы 3) меридианы
- A7. На какой параллели в течение года Солнце бывает в зените
1) 25° с.ш. 2) 10° с.ш. 3) 30° с.ш. 4) 35° с.ш.
- A8.** На какой из перечисленных параллелей 22 июня в полдень Солнце выше всего стоит над горизонтом (в зените)?
1) экватор 2) Северный тропик
3) Северный полярный круг 4) Южный полярный круг
- A 9.** На какой параллели 22 декабря наблюдается полярный день?
1) 60° с.ш. 2) 30° с.ш. 3) 50° ю.ш. 4) 70° ю.ш.
- A 10.** Определите, над каким из перечисленных островов 22 декабря в полдень Солнце находится в зените
1) Мадагаскар 2) Куба
- A11. К магматическим горным породам относятся
1) известняк 2) гранит 3) кварцит 4) торф
- A12. В центре Земли находится
1) мантия 2) земная кора 3) эпицентр 4) ядро
- A13. Какие горы расположены на материке Северная Америка
1) Кавказские 2) Драконовы 3) Анды 4) Кордильеры
- A14. Каким цветом на физической карте обозначают равнины (низменности)
1) зелёным 2) желтым 3) коричневым 4) синим
- A 15. Используя карту атласа (стр 20 и 44), определите, какое государство находится на острове, расположенном в области столкновения литосферных плит
1) Мадагаскар 2) Исландия

Часть В

В1. Дан численный масштаб 1:1200000. Установите именованный масштаб

В2. В каких полушариях находятся Индийский океан

В3. Какой цифрой показан на карте Африки начальный меридиан?

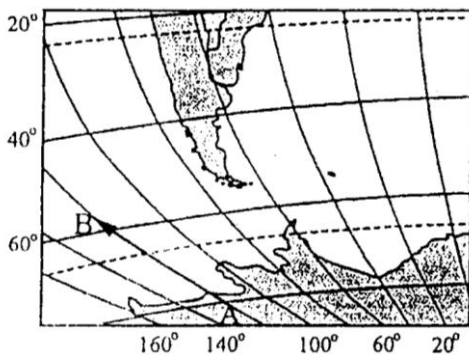


В4. Определите координаты города Владивосток

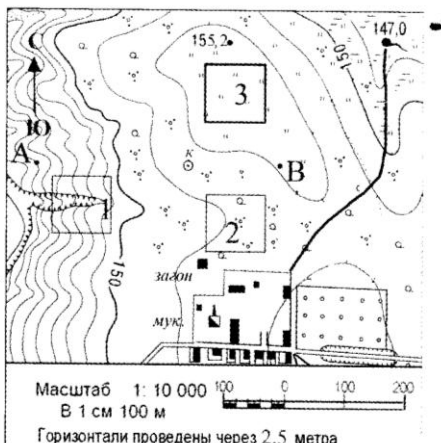
В5. Определите, на каком полуострове расположена точка, имеющая географические координаты 20° с.ш. 80° в.д.

В6. Определите расстояние Москва-Владивосток

В7. Какому направлению соответствует стрелка В на карте?



В8. Какой из участков, обозначенных цифрами 1, 2 или 3, наиболее подходит для игры в футбол. Свой ответ обоснуйте



В9. По плану местности определите расстояние от колодца до точки А

В10. Сколько времени в Москве, когда Лондоне 15.00

Ответы на тест

A1	A2	A3	A4	A5	A6	A7	A8	A9	A10	A11	A12	A13	A14	A15
4	2	1	4	3	1	2	2	4	1	2	4	4	1	2

В1	В 1 см – 12 км
В2	Южное и восточное
В3	6
В4	42 сш 130 вд
В5	Индостан
В6	7000-8000 км
В7	север
В8	№ 3- луг
В9	250 м
В10	18 часов

Характеристика структуры и содержания работы

В работу по географии включено 25 заданий, среди которых:

1) 15 заданий - задания с выбором ответа, к каждому из которых приводится четыре варианта ответа, из которых верен только один (часть А)

2) 10 заданий - задания с кратким ответом, либо в которых ответ необходимо записать в виде числа (часть В).

На выполнение всей работы отводится 45 минут.

Оценка выполнения отдельных заданий и работы в целом.

1. Задания с выбором ответа считаются выполненными верно, если выбранный учащимся номер ответа совпадает с эталоном.

2. Задание с кратким ответом считается выполненным, если записанный ответ совпадает с эталоном.

Номера верных ответов для заданий с выбором ответа, верные ответы для заданий с кратким ответом, примеры ответов на задания с развернутым ответом приведены в «Рекомендациях по проверке и оценке выполнения заданий», которые предлагаются к каждому варианту работы.

Все задания работы с выбором ответа (часть А), а также В1, В3, В6, В7, В9 оцениваются в 1 балл, а с кратким ответом В2, В4, В5, В8, В10 - в 2 балла (в зависимости от полноты ответа).

Выполнение учащимся работы в целом определяется суммарным баллом, полученным им по результатам выполнения всех заданий работы. Максимальный балл работы составляет – 30 баллов.

на «5» - 30-27 балл
на «4» - 26-21 баллов
на «3» - 15-20 баллов